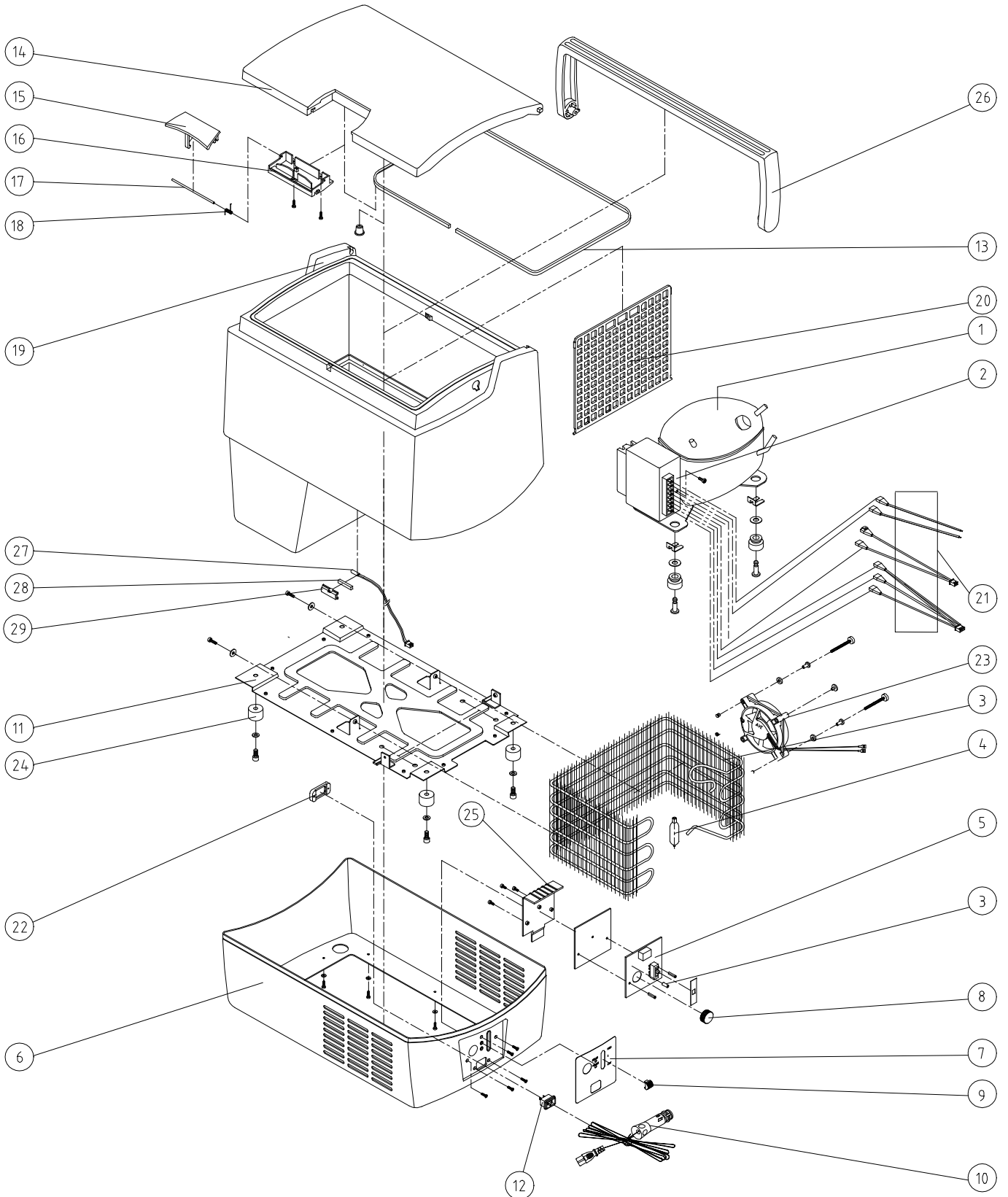


Teile / Parts CF - 018 Version A



E.-Teile / Parts CF – 018

Version A



| Pos. Nr. | Bezeichnung engl. | Bezeichnung deutsch | Artikel Nummer |
|----------|------------------------|-------------------------|----------------|
| 1 | Compressor | Kompressor | 4440100001 |
| 2 | Elektronik unit | Elektronik | 4441000001 |
| 3 | Condenser | Kondensator | 10-04-022MT05 |
| 4 | Dryer | Trockner | 4440400002 |
| 5 | Main PCB | Platine | 01-00-022121 |
| 6 | Bottom Cover | Gehäuseunterteil | 40-022-04PP8G |
| 7 | Label | Aufkleber | 53-022-CTW01A |
| 8 | Temp.-Switch Button | Temperaturregelknopf | 40-022-11AB8G |
| 9 | On – Off Switch Button | Ein – Aus Schalterknopf | 40-72-14AB8G |
| 10 | DC Power Cord | Anschlußkabel | 80-T2-2000AI |
| 11 | Mounting Plate | Kompressorträger | 46-022-01SW |
| 12 | Power Socket | Anschlußbuchse | 33-01- MBC02 |
| 13 | Cover Gasket | Deckeldichtung | 42-01-11504063 |
| 14 | Compl. Cover | Deckel komplett | 22CF18 |
| 15 | Latch Plate | Verschuß | 40-022-07PC8G |
| 16 | Latch Holder | Verschußhalter | 40-022-08PC8G |
| 17 | Shaft For Latch | Verschußbolzen | 46-72-09TZ |
| 18 | Spring For Latch | Verschußfeder | 46-022-04SN |
| 19 | Comply.-Cabinet | Gehäuse | - |
| 20 | Grill | Rost | 40-022-05PP90 |
| 21 | Wire Assembly | Kabelsatz | 35-02-972JW01 |
| 22 | Clip For Socket | Steckerbuchsenhalter | 40-72-23AB8G |
| 23 | Brush Less Fan | Lüfter | 11-00-925L12S |
| 24 | Rubber Feet | Gummifuß | 41-01-972-312 |
| 25 | PCB Cover | Platinenabdeckung | 40-72-17PC |
| 26 | Handel | Tragegriff | 40-22-06PC8F |
| 27 | Temperature Sensor | Temperaturfühler | 22-03-PX42HSM |
| 28 | Silicon Insert | Silicon-Einleger | 42-01-6330 |
| 29 | Temp.- Sensor Holder | Temperaturfühlerhalter | 40-87-23AB90 |